

拆解报告：华为36W DC电源适配器

原创 充电头网编辑部 充电头网 2025年02月20日 00:10 广东

2025（春季）亚洲充电展
100+ 展商确认出席！
3月28日 中国·深圳·前海国际会议中心



扫码
报名

这是你阅读的充电头网第3475篇拆解报告。

前言

充电头网拿到了一款华为36W电源适配器，这款适配器采用白色方形外壳，造型简约。适配器支持100-240Vac输入，输出为12V3A，输出功率为36W。适配器自带1.5米长电源线，配有DC接口。这款适配器由知名电源供应商石龙富华代工，下面就带来华为这款电源适配器的拆解，一起来看看内部的设计和做工。

华为36W电源适配器外观



华为36W电源适配器采用PC防火材质白色外壳，产品自带DC电源线，通体白色配色。



电源适配器自带固定式国标插脚。



压敏电阻和温度保险丝使用热缩管包裹固定。



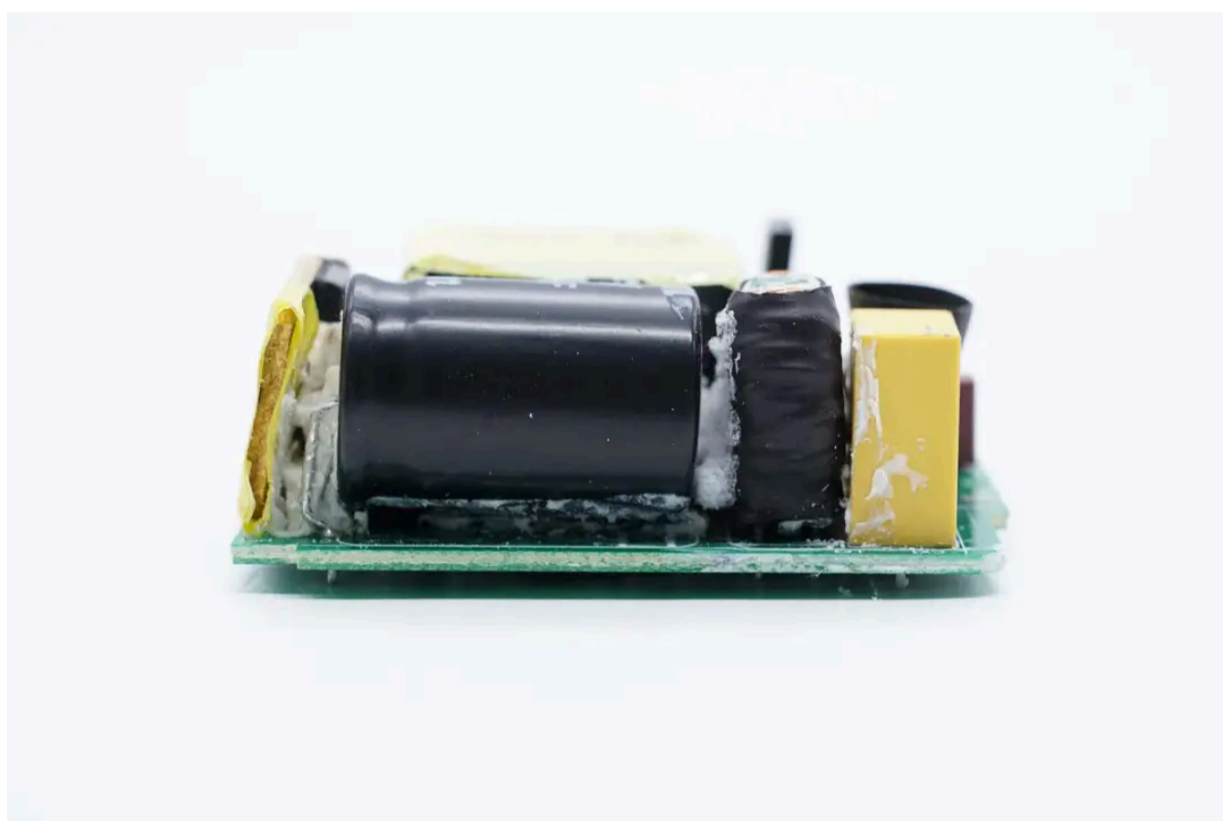
压敏电阻来自赛尔特，型号MOV10D561KT，用于吸收过压浪涌。



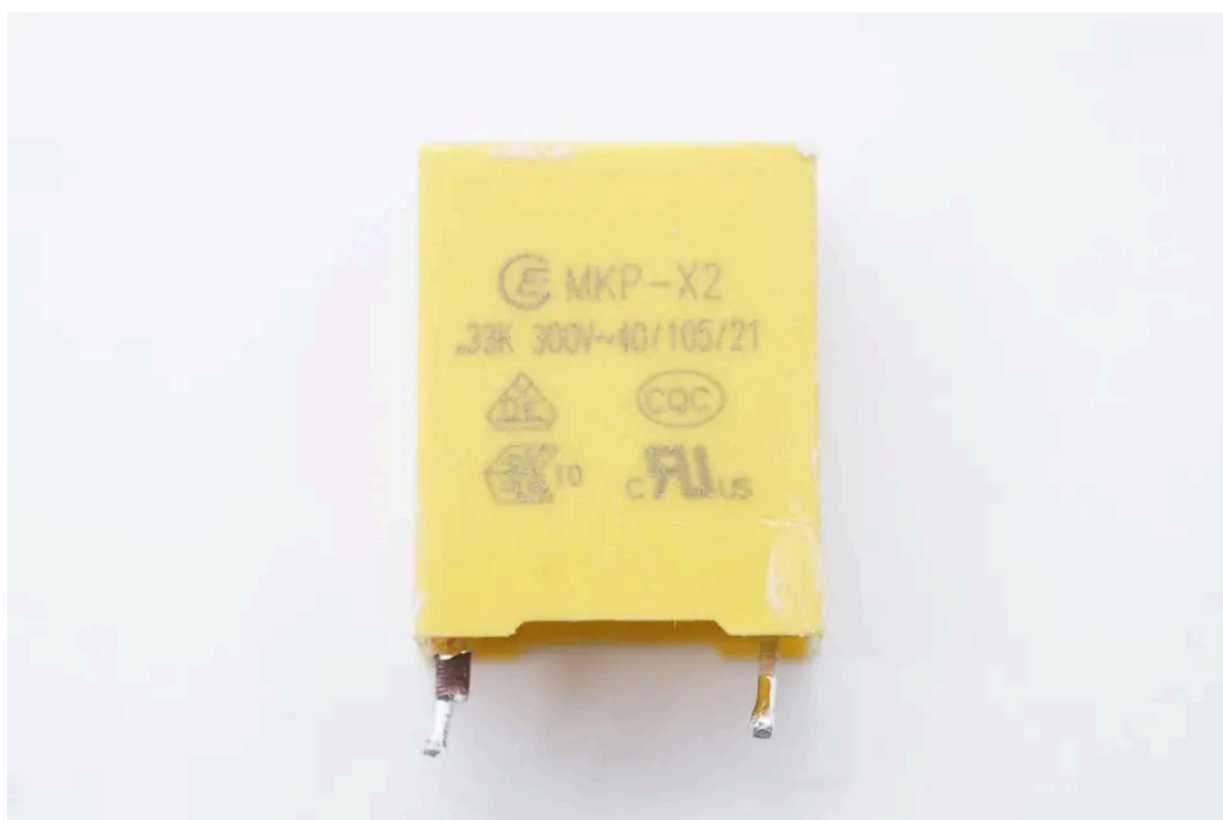
温度保险丝来自赛尔特，为ATCO合金型温度保险丝，型号Y7，动作温度150°C，用于压敏电阻过热保护。



SCK2R55A NTC热敏电阻用于抑制上电的浪涌电流。



PCBA模块侧面焊接高压滤波电容，差模电感和安规X2电容。



安规X2电容来自易利嘉，规格为0.33 μ F。



磁环滤波电感采用漆包线绕制，底部设有电木板绝缘。



全部拆解一览，来张全家福。

充电头网拆解总结

华为36W电源适配器采用白色方形外壳，壳体侧面设有凹面，方便用户插拔。适配器配有国标固定插头，支持100–240Vac全球宽电压输出，输出规格为12V3A，自带1.5米长DC输出线，适配光猫，路由器以及智能家居设备使用。

充电头网通过拆解了解到，华为这款36W电源适配器采用反激开关电源，输出采用同步整流。初级开关管来自平伟，次级整流管来自东微，高压电解电容和滤波电解电容来自新中元，固态电容来自柏瑞凯。初级开关管设有散热片，元器件之间打胶加固，做工与用料扎实可靠。

相关阅读：

- 1、HUAWEI华为历年产品评测、拆解汇总，含63篇评测，81篇拆解
- 2、拆解报告：华为65W USB-C电源适配器
- 3、拆解报告：华为65W DC电源适配器
- 4、拆解报告：华为24W DC电源适配器
- 5、拆解报告：华为24W DC电源适配器
- 6、拆解报告：华为36W DC电源适配器

以下热门话题可以点击蓝字了解，也可以在充电头网微信后台回复如下关键词获取专题

「历年拆解」

2024年、2023年、2022年、2021年、2020年、2019年、2018年、2017年、2016年、2015年

「拆解分类」